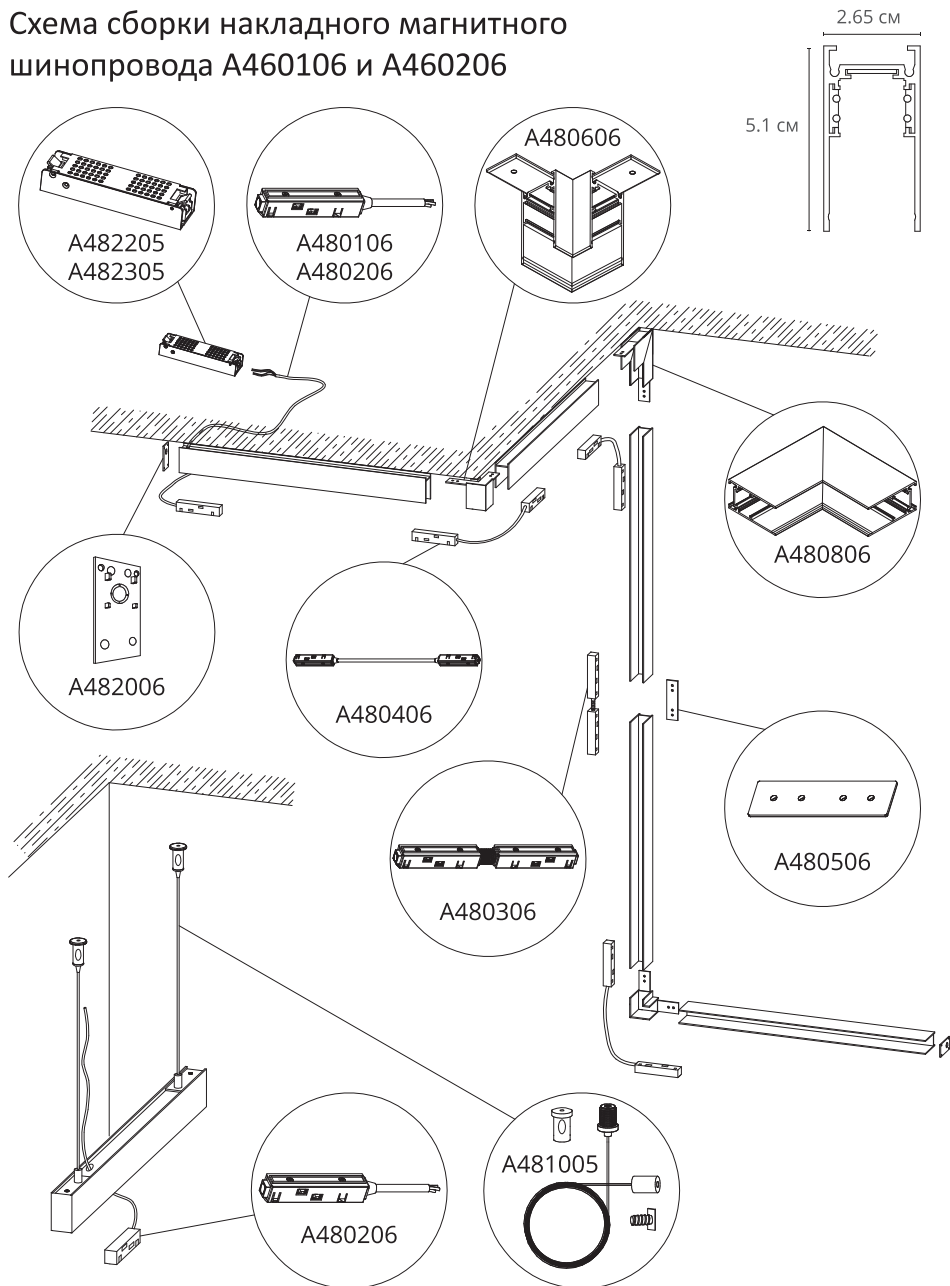
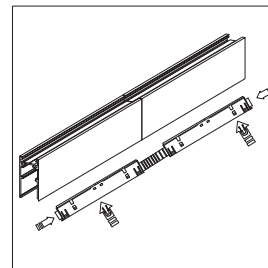
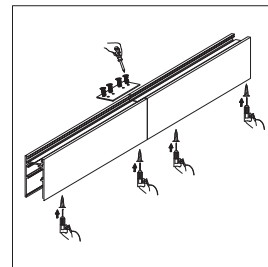


Схема сборки накладного магнитного
шинопровода A460106 и A460206

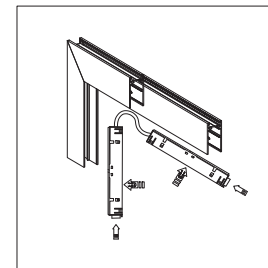
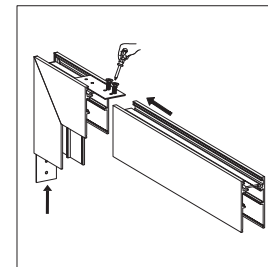


Соединение шинопроводов

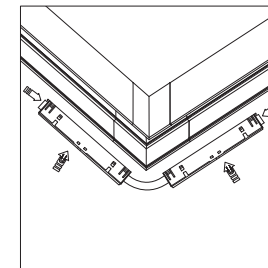
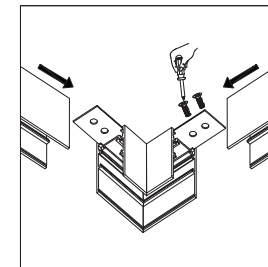
В одну линию



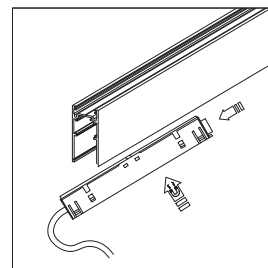
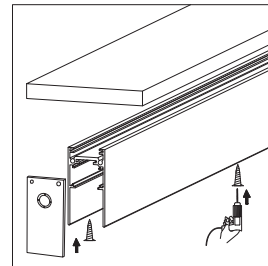
Под углом



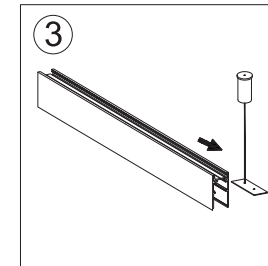
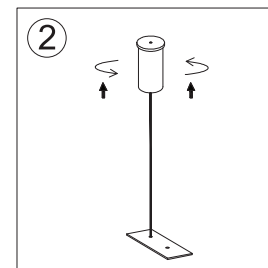
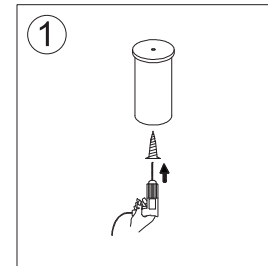
Под углом на плоскости



Монтаж шинопроводов



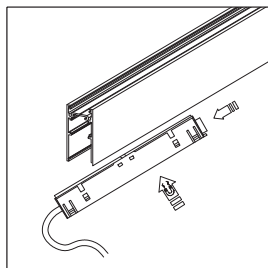
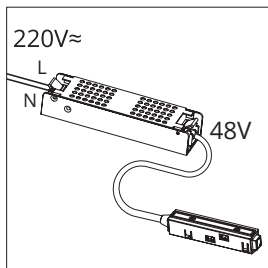
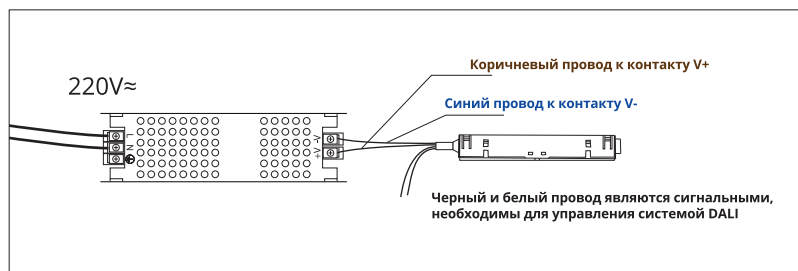
Монтаж шинопровода подвесным способом



Максимальное расстояние
между подвесами - 1 метр.

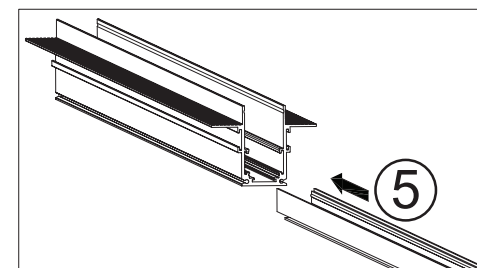
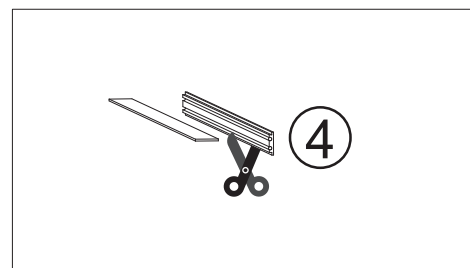
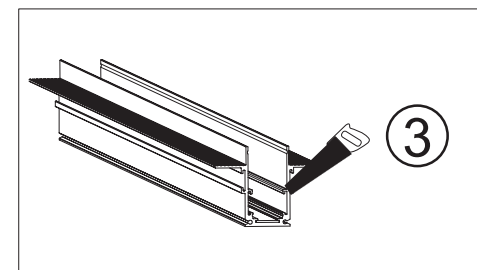
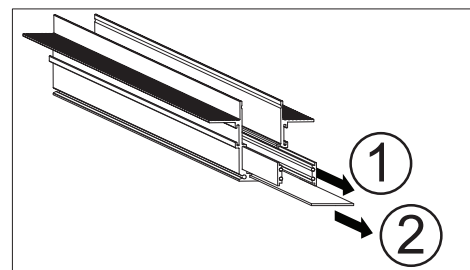
Подключение питания к шинопроводу

1. Подготовьте нишу, поместите в нее источник питания и подведите к нему кабель электрической сети 230V/50Гц
2. Подключите драйвер к сети 230V 50Гц согласно обозначениям на нем. Запас мощности драйвера должен быть не менее 20%.
3. Подключите ввод питания шинопровода к соответствующим выводам источника питания (коричневый провод к контакту V+, синий – к контакту V-). Черный и белый провода являются сигнальными, необходимы для управления системой DALI.



4. Установите подключенный ввод питания к шинопроводу. Нажмите на кнопку и вставьте адаптер до щелчка. Подключение осуществляется при выключенной электрической сети.

Резка шинопровода



Установка светильника в шинопровод

Для установки светильников в шинопровод требуется одновременное нажатие кнопок по бокам.

