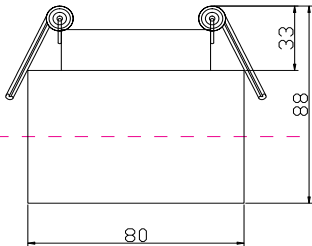
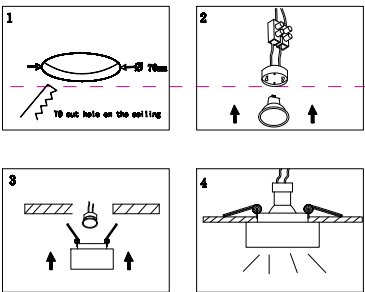


Instruction



Model: DL047-01W
Collection: Downlight
Series: New Series 047

 Recessed



Montageanleitung:

- Schalten Sie vor Installation der Leuchte über den Hauptschalter den Strom ab.
- Bereiten Sie den Platz vor, an dem Sie die Leuchte anbringen wollen: Für Einbauleuchten mit einer Montagebohrung und für Anbauleuchten mit einem Keilprofil Sie ein 220~240V 50Hz Stromkabel, wenn möglich mit Erdungsleiter, zum Einbauort.
- Verbinden Sie die Leuchte mit dem 220~240V 50Hz Stromkabel. Wenn die Befestigung der Leuchte nicht durch die Befestigung oder an dafür vorgesehenen Platz.
- Verbinden Sie die Glühbirne in der Fassung.
- Schalten Sie den Strom an und überprüfen Sie die Funktionstüchtigkeit der Leuchte.

Assembly Manual:

- The installation of the lamp shall be performed with the power supply disconnected.
- Prepare a place to install the lamp: a mounting hole for built-in lamps and a seat for surface-mounted lamps.
- Take 220~240V 50Hz power wires, including a grounding wire, if any, out from the lamp to the 220~240V 50Hz power supply network. If the lamp has a grounding wire, it shall be also connected.
- Install the lamp in the mounting hole/socket and secure tightly.
- Install a bulb in the socket and fix the bulb.
- Turn on the power supply for the lamp and make sure that the lamp operates properly.

Інструкція з монтажу:

- Установка світильника здійснюється при вимкненні електричної мережі.
- Підготувати місце для установки світильника - монтажний отвір для вбудованих, посадочне місце для накладних.
- Вивести в місце установки проводів лінійна напруга 220~240V 50 Гц.
- Підключити світлодіодні лампи до мережі 220~240В 50 Гц. Якщо в світильнику передбачено дві ланцюжки, то необхідно підключити відповідні ланцюжки до відповідних проводів / ланцюжків мережі.
- Налітно закріпити.
- Встановити лампу у люльку і зафіксувати її.
- Включити подачу електричного струму до світильника і переконатися в його правильній роботі.

Інструкція по установке:

- Установка светильника осуществляется при выключенной электрической сети.
- Подготовить место для установки светильника: монтажное отверстие для встраиваемых, посадочное место для накладных.
- Вывести в место установки проводов линейная напруга 220~240V 50 Гц.
- Подключить светодиодные лампы к сети 220~240В 50 Гц. Если в светильнике предусмотрено две цепи, то необходимо подключить соответствующие цепи к соответствующим проводам / цепочкам сети.
- Установить светильник в монтажное отверстие/посадочное место.
- Установить лампу в люльку и зафиксировать ее.
- Включить подачу питания на светильник и убедиться в его корректной работе.

Vertretung des Herstellerwerks / Manufacturer factory
affiliate / Filiale de l'usine du fabricant / Filiale di fabbrica
produttore / Filial de la fabrica / Fabrica de filial / Sube
Fabrika / Cabang pabrik / Branch factory / Fabrica de ramură
/ Branch factory / Oddział fabryki / Filialna závoda
mfg. company / Офіс заводу виробника / Офіс
розподільця-представника на місці встановлення світильника /
Делегация производителя / Представител на място
фантупроизводител / 代理商 / 代理店 / China.

