

Инструкция

Четырехканальный выключатель MD004

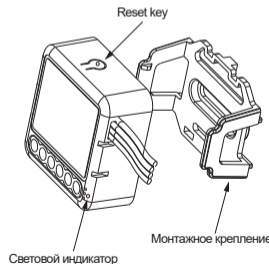
Описание и назначение устройства

Данный WI FI выключатель предназначен для управления освещением, а именно: включение/выключение осветительных приборов. WI FI выключатель подключается к осветительному прибору с помощью проводов и управляется через приложение Maytoni Smart.

Комплектация:

1. WI FI выключатель
2. Монтажное крепление
3. Инструкция

Схема устройства MD004



Технические характеристики

Модель	MD004
Количество каналов	4
Напряжение питания	AC 100-240 V 50/60Hz
Максимальная нагрузка	LED 4x150W/4x2.5A
Протокол передачи данных	WIFI IEEE 802.11b/g/n
Рабочая частота	2.412GHz-2.484GHz
Класс защиты от поражения электрическим током	II
Степень защиты от влаги и пыли	IP20
Материал корпуса	Пластик
Цвет	Белый
Климатическое исполнение	УХЛ4
Температура эксплуатации	от -10°C до +40°C
Габаритные размеры (Д*Ш*В), мм	39.2x39.2x18
Гарантия	2 года

Меры предосторожности



- Допустима эксплуатация и монтаж WI FI выключателя только внутри помещения;
- Запрещается использовать WI FI выключатель в помещениях с агрессивной и токсичной средой, а также с высоким содержанием едких аэрозольных частиц в воздухе.

Правила монтажа и эксплуатации

- Извлеките WI FI выключатель из упаковки, проведите внешний осмотр: на изделии не должно быть внешних дефектов;
- Смонтируйте WI FI выключатель в установочной коробке (подрозетник) согласно схеме подключения.
- Подключите WI FI выключатель к приложению

Схема подключения MD004

Схема подключения без выключателя

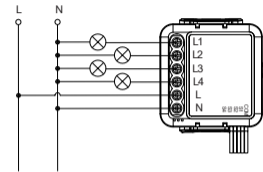


Схема подключения с выключателем

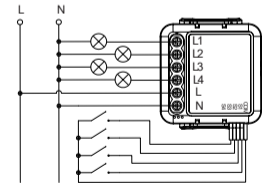
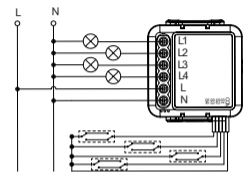
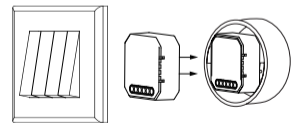


Схема подключения MD004

Схема подключения с проходным выключателем



Установка в установочную коробку



Приложение Maytoni Smart

Для того, чтобы добавить WI FI выключатель в систему "умного дома" необходимо скачать мобильное приложение Maytoni Smart. Для установки данного программного обеспечения на свой смартфон отсканируйте QR-код ниже. Если не получается отсканировать QR-код, то перейдите в Play Market или APP Store и загрузите приложение вручную.



Примечание: перед тем, как подключить WI FI выключатель, убедитесь, что Ваш смартфон подключен к сети WI FI с частотой 2.4 ГГц, иначе устройство не сможет добавиться в мобильное приложение Maytoni Smart.

Регистрация в приложении

1. Установите и запустите мобильное приложение Maytoni Smart.
2. Если у вас нет учетной записи в данном приложении, то выберите пункт «Регистрация», и используя адрес электронной почты, следуйте инструкциям для завершения этой процедуры.
3. Вам придет секретный код на электронную почту, далее необходимо ввести его в соответствующем окне, придумать пароль и завершить регистрацию.

Подключение устройства к мобильному приложению

4. После подачи напряжения на устройство и завершения регистрации убедитесь, что световой индикатор мигает, что свидетельствует о процессе поиска сети для подключения, в противном случае нажмите кнопку «Reset key» на 10 секунд или произведите 3-5 включений/выключений, используя настенный выключатель, с интервалом не более 1 секунды, чтобы перевести ее в этот режим.

5. Подключите телефон к сети Wi-Fi 2.4ГГц, для автоматического поиска включите дополнительно bluetooth на смартфоне.

6. Нажмите «+» в правом верхнем углу, либо на кнопку в центре окна чтобы добавить устройство.

7. Подайте напряжение на устройство.

8. Воспользуйтесь автопоиском устройства, для этого выберите режим «Радар». Если устройство не обнаружено добавьте его вручную, для этого выберите тип «Освещение» и «Источник света Wi-Fi» и далее действуйте согласно руководству в приложении.

Руководство приложения

Если индикатор «устройство» уже мигает, пропустите процедуру сброса.

- Включите питание.

- Включите-выключите-включите-выключите-включите (в соответствии с руководством)

- Убедитесь, что индикатор «устройство» быстро мигает.

Подтвердите что устройство перешло в режим сопряжения и нажмите кнопку **«Вперед»**

9. Выберите подходящую Wi-Fi сеть, введите пароль, подтвердите и запустите процесс подключения.

10. Дождитесь пока приложение найдет устройство и добавит его.

Применение сценариев для работы устройства

11. После завершения процесса добавления устройства назовите его, привяжите к определенному помещению Вашего дома и настройте его работу используя функционал мобильного приложения, применяя сценарии, перейдя в соответствующую вкладку в главном меню, исходя из Ваших потребностей и задач, и тогда устройство сможет работать полностью в автоматическом режиме без Вашего участия.

Расширенные настройки приложения

Перейдя во вкладку «Профиль» в главном меню приложения Вы сможете персонализировать свою учетную запись, выбрать местоположения дома, для дополнительных сценариев.

Голосовое управление

Умному устройству доступно голосовое управление, для этого воспользуйтесь приложением голосового ассистента:

- Яндекс Алиса

- Маруля

- Google Assistant

- Amazon Alexa

Привяжите аккаунт от приложения Maytoni smart и следуйте указанием разработчика голосового ассистента.

Возможные неисправности и методы их устранения:

Неисправность	Причина	Метод устранения
Устройство не подключается к Wi-Fi сети.	Wi-Fi сеть работает на частоте отличной от 2,4 ГГц.	Используйте роутер, работающий на частоте 2,4 ГГц.
	Wi-Fi сеть установлена с ограничением на использование подобных устройств.	Проверьте настройки Вашей Wi-Fi сети и снимите ограничения, чтобы иметь возможность подключить устройство.
	Неправильно введен пароль в процессе подключения устройства.	Сбросьте процесс поиска устройства, произведя 3-5 включений/выключений и снова повторите процедуру подключения.
Устройство не включается.	Плохой контакт в соединениях, либо неправильно собрана схема подключения.	Проверьте корректность сборки схемы подключения, либо контакт в самих соединениях.
	Устройство неисправно.	Замените устройство на исправное.

Гарантийные обязательства

Гарантия на изделие составляет 24 месяца со дня продажи, дата устанавливается на основании документов, устанавливающих факт продажи.

Гарантийное обслуживание производится при условии, что возникшая неисправностью связана с дефектом, связанным с производством изделия, а также при условии соблюдения всех правил эксплуатации, транспортировки и хранения, приведенных в данной инструкции.

Гарантия не действительна в случаях: если изделие использовалось в целях, не соответствующих его прямому назначению; дефект возник после передачи товара потребителю и вызван неправильным или небрежным обращением, не соблюдением требований, приведенных в данной инструкции. А также в случаях воздействия непреодолимых сил, в т.ч.: стихийных бедствий, несчастных случаев и умышленных действий третьих лиц, повлекших неисправность изделия.

Хранение

Хранение товара производится в упаковке и в помещении в отсутствие агрессивной среды. Температура хранения в диапазоне от -10°С до +70°С и относительной влажности воздуха 95%. Не допускается прямое воздействие влаги.

Транспортировка

Изделия в упаковке пригодны для транспортировки морским, железнодорожным, автомобильным и авиационным транспортом.

Утилизация

Изделия в своей конструкции содержит электронные компоненты и элементы питания, поэтому невозможна утилизация согласно правилам обращения с твердыми бытовыми отходами и требуется обращение в специальные пункты по переработке электроники и электронных компонентов.

Сертификация

Эксплуатация устройства при соблюдении всех правил, указанных в инструкции является безопасным и соответствует всем требованиям технических регламентов Таможенного Союза: 004/2021, 020/2011, 037/2016.

Изготовитель: Майтони ГмБХ, Германия, 48161,Мюнстер,Фельбстиге 98.

Импортер: ООО “ФАКЕЛ”, Россия, 119454,

г.Москва, ул. Лобачевского, д, 92 корп. 4, помещ. VIA Разработано в Германии.

Сделано в Китае.