

# Шинопровод для трековых однофазных светильников

# Feron

Материал: алюминий



## **CAB1003**

арт. 10337

LxWxH, mm (1000x42x20)

арт. 10338

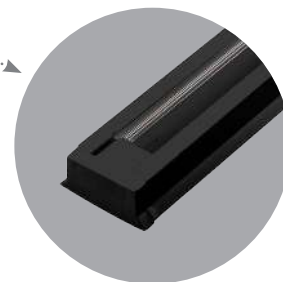
LxWxH, mm (2000x42x20)

арт. 10339

LxWxH, mm (3000x42x20)

Сетевой адаптер, заглушка концевая, крепеж в комплекте.

Также доступна серия в черном цвете

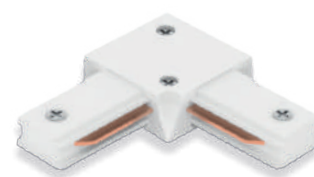


## **LD1000** накладной прямой

арт. 10314

LxWxH, mm (78x42x20)

Материал: пластик



## **LD1001** накладной угловой круглый

арт. 10315

LxWxH, mm (72x72x20)

Материал: пластик



## **CAB1002**

арт. 10326

LxWxH, mm (1500x57x57)

Материал: сталь

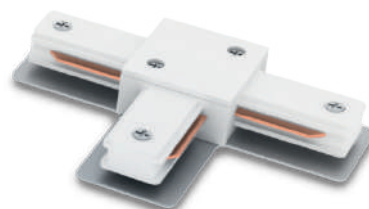


## **LD1002** накладной X-образный

арт. 10330

LxWxH, mm (95x95x16)

Материал: пластик



## **LD1003** накладной T-образный

арт. 10332

LxWxH, mm (95x65x16)

Материал: пластик



Шинопровод CAB1003 имеет повышенное значение допустимых токов до 13А. Это обеспечивается за счет того, что токоведущие шины шинопровода изготовлены из высококачественной меди, что обеспечивает целесообразности применения для создания больших осветительных конструкций.

Может быть соединен в различные варианты конструкций (линия, угол, T, X) посредством соединителей LD1000, LD1001, LD1002 или LD1003. А также возможен вариант крепления на подвесы CAB1002.

\*соединители и подвесы приобретаются отдельно!

Feron.ru