

Models / Модели:

A110106 A120133 A140106 A150133 A200006 A210133 A240006 A550106 A550233  
 A110133 A130106 A140133 A160106 A200033 A230006 A240033 A550133  
 A120106 A130133 A150106 A160133 A210106 A230033 A420005 A550206

## Track accessories use / Использование трековых аксессуаров

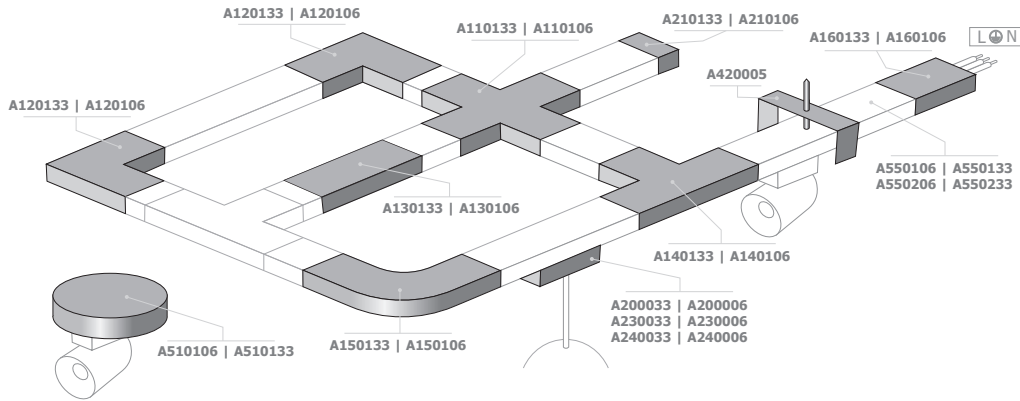


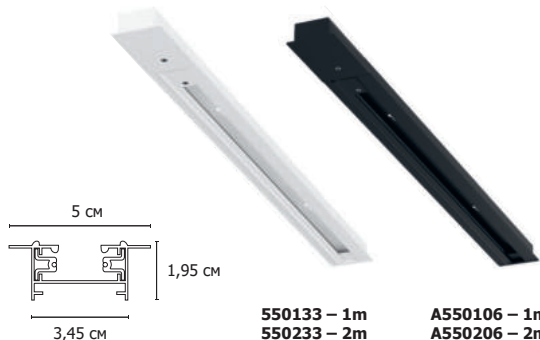
Схема предоставлена для демонстрации возможности использования всех доступных аксессуаров и не является схемой конечного проекта. Использование всех аксессуаров в такой или подобной последовательности может привести к схеме с коротким замыканием из-за технологической ограниченности возмож-ностей данного типа шин/треков и аксессуаров к ним. Настоящие шины/треки и аксессуары к ним предназначены для построения простых (незамкнутых) схем (проектов). Проектирование и монтаж необходимо проводить с привлечением профессиональных специалистов-электриков. Шины/треки нельзя устанавливать в зоне непосредственного доступа потребителей.

### POWER BUS RECESSED TRACK 1M/2M

Start track connector A160106/A160133 and end-cap connector A210106/A210133 for power bus track included

#### Шинопровод встраиваемый (трек) 1м/2м

Коннектор-токоподвод A160106/A160133 и коннектор-заглушка A210106/A210133 в комплекте



550133 – 1m  
550233 – 2m

A550106 – 1m  
A550206 – 2m

### MOUNTING CLIP FOR RECESSED TRACK

Кронштейн монтажный для встраиваемого трека



A420005

ДЛЯ УСТАНОВКИ ШИНОПРОВОДА  
ТРЕБУЕТСЯ МОНТАЖ КРОНШТЕЙНА  
КАЖДЫЕ 60 CM

### LIVE-START TRACK CONNECTOR

Коннектор - токоподвод



A160133



A160106

### CONNECTOR FOR POWER BUS TRACK «I»

Коннектор для шинопровода (трека) «I»



A130133



A130106

### CONNECTOR FOR POWER BUS TRACK «T»

Коннектор для шинопровода (трека) «T»



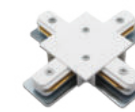
A140133



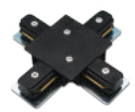
A140106

### CONNECTOR FOR POWER BUS TRACK «+»

Коннектор для шинопровода (трека) «+»



A110133



A110106

### CONNECTOR FOR POWER BUS TRACK «L»

Коннектор для шинопровода (трека) «L»



A120133



A120106

### FLEXIBLE CONNECTOR FOR POWER BUS TRACK

Коннектор для шинопровода (трека) гибкий



A150133



A150106

### END-CAP CONNECTOR

Коннектор-заглушка



A120133



A120106

### MOUNTING CLIP FOR RECESSED TRACK

Кронштейн монтажный для встраиваемого трека



A420005

### SINGLE POWER BUS TRACK

Шинопровод (трек) одноместный



A510106



A510133

### SUPPLY CONNECTOR (ADAPTER) OUTER EMPLACEMENT WITH NUT

Коннектор питания (адаптер) внешней установки с гайкой-зажимом



A200033



A200006

### SUPPLY CONNECTOR (ADAPTER) WITH CABLE CLAMP

Коннектор питания (адаптер) с зажимом для провода



A240033



A240006

### SUPPLY CONNECTOR (ADAPTER) INNER EMPLACEMENT WITH NUT

Коннектор питания (адаптер) скрытой установки с гайкой-зажимом



A230033



A230006