

СЕРИЯ PL

СВЕТИЛЬНИК СВЕТОДИОДНЫЙ ВСТРАИВАЕМЫЙ ПОТОЛОЧНЫЙ



20
IP

220
В

ОПИСАНИЕ

Светильник состоит из светодиодной матрицы, помещенной в ультратонкий корпус из анодированного алюминия, покрытого порошковой краской. Рассеиватель светильника имеет равномерную засветку по всей площади, благодаря торцевому расположению светодиодов. Питание светодиодов обеспечивает драйвер со стабилизированным выходным током.

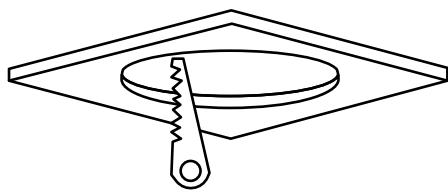
ТЕХНИЧЕСКИЕ ХАРАКТЕРИСТИКИ

Артикул	Наименование	Форма	Размеры, мм	Монтажное отверстие, мм	Степень защиты, IP
002403	PL-R85-3	круг	∅ 85	∅ 75	20
002405	PL-R118-6	круг	∅ 118	∅ 110	20
002407	PL-R170-12	круг	∅ 170	∅ 155	20
002409	PL-R223-18	круг	∅ 223	∅ 205	20
002412	PL-R300-24	круг	∅ 300	∅ 285	20
002413	PL-S85-3	квадрат	85x85	75x75	20
002415	PL-S120-6	квадрат	120x120	110x110	20
002417	PL-S225-18	квадрат	225x225	205x205	20
002419	PL-S300-24	квадрат	300x300	285x285	20

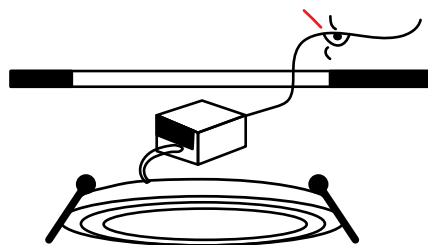
Наименование	Напряжение питания, В	Мощность, Вт	Световой поток, лм	Цветовая температура, К	Угол рассеивания	CRI	Срок службы, ч
PL-R85-3-NW	85-265	3	120±20lm	4200	120°	80	25000
PL-R85-3-WW	85-265	3	120±20lm	2700	120°	80	25000
PL-R118-6-NW	85-265	6	300±20lm	4200	120°	80	25000
PL-R118-6-WW	85-265	6	300±20lm	2700	120°	80	25000
PL-R170-12-NW	85-265	12	850±35lm	4200	120°	80	25000
PL-R170-12-WW	85-265	12	850±35lm	2700	120°	80	25000
PL-R223-18-NW	85-265	18	1250±80lm	4200	120°	80	25000
PL-R223-18-WW	85-265	18	1250±80lm	2700	120°	80	25000
PL-R300-24-NW	85-265	24	1830±150lm	4200	120°	80	25000
PL-R300-24-WW	85-265	24	1830±150lm	2700	120°	80	25000
PL-S85-3-NW	85-265	3	120±20lm	4200	120°	80	25000
PL-S85-3-WW	85-265	3	120±20lm	2700	120°	80	25000
PL-S120-6-NW	85-265	6	300±20lm	4200	120°	80	25000
PL-S120-6-WW	85-265	6	300±20lm	2700	120°	80	25000
PL-S225-18-NW	85-265	18	1250±80lm	4200	120°	80	25000
PL-S225-18-WW	85-265	18	1250±80lm	2700	120°	80	25000
PL-S300-24-NW	85-265	24	1830±150lm	4200	120°	80	25000
PL-S300-24-WW	85-265	24	1830±150lm	2700	120°	80	25000

МОНТАЖ И ПОДКЛЮЧЕНИЕ

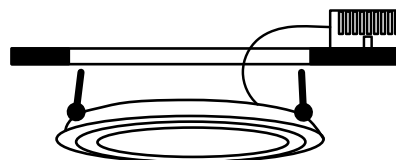
1. Подготовьте в установочной поверхности монтажное отверстие требуемого размера.



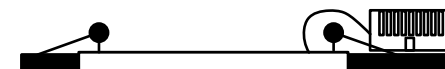
2. Подключите сетевые провода питания к драйверу светильника, проведя их через монтажное отверстие, и разместите драйвер в запотолочном пространстве.



3. Отогните пружинные ушки и установите светильник в монтажное отверстие. Пружинные ушки будут удерживать светильник на месте.



4. Убедитесь, что светильник надежно зафиксирован и включите питание.



МЕРЫ ПРЕДОСТОРОЖНОСТИ

1. Монтаж и подключение светильника должны производиться квалифицированным специалистом, и только при отключенном сетевом напряжении.
2. Светильник предназначен для использования в сухих помещениях. Использование светильника на улице или в помещениях с высокой влажностью запрещено.
3. В случае, если светильник или драйвер имеют серьезные механические повреждения, их использование недопустимо.
4. Корпус светильника участвует в охлаждении светодиодов, не накрывайте светильник теплоизоляционными материалами и обеспечьте ему свободную вентиляцию.

ГАРАНТИЯ

Срок гарантийного обслуживания составляет 1 год с момента приобретения товара.

Гарантийные обязательства не выполняются при:

- Наличии механических, термических или химических повреждений
- Наличии следов самостоятельного вскрытия или ремонта
- Поломках, связанных с неправильным подключением или эксплуатацией

При наступлении гарантийного случая, обращайтесь по месту приобретения товара.