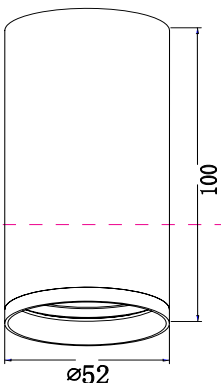
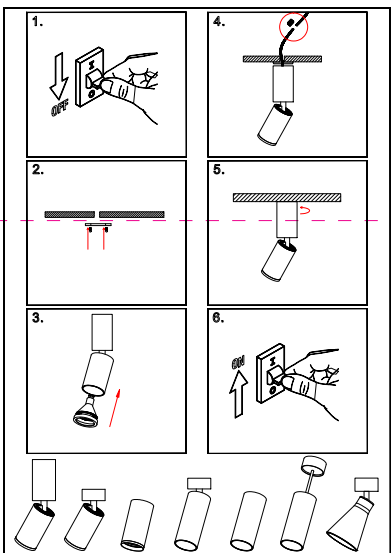



Instruction



Model: C052CL-01MG
Collection: Ceiling & Wall
Series: Название 1
 Ceiling Lamps



Montageanleitung:

- Schalten Sie vor Installation der Leuchte über den Hauptschalter den Strom ab.
- Bereiten Sie den Platz vor, an dem Sie die Leuchte anbringen wollen: Für Einbauleuchten mit einer Montagebohrung und für Aufbauleuchten mit einem Keil. Sie ein 220-240V 50Hz Stromkabel, wenn möglich mit Erdungsdräht, zum Einbauort.
- Verbinden Sie die Leuchte mit dem 220-240V 50Hz Stromkabel. Wenn die Befestigung des Kabels nicht zufriedenstellend ist, verwenden Sie die vorgeschriebene Platz. Leuchte in der Montagebohrung oder an dafür vorgesehenem Platz.
- Verbinden Sie die Glühbirne in der Fassung.
- Schalten Sie den Strom an und überprüfen Sie die Funktionstüchtigkeit der Leuchte.

Assembly Manual:

- The installation of the lamp shall be performed with the power supply off.
- Prepare a place to install the lamp: a mounting hole for built-in lamps and a seat for surface-mounted lamps.
- Take 220-240V 50Hz power wires, including a grounding wire, if any, out to the place where you want to install the lamp.
- Connect the lamp to the 220-240V 50Hz power supply network. If the lamp has a grounding wire, it shall be also connected.
- Install a bulb in the mounting hole/socket and secure tightly.
- Turn on the power supply to the lamp and make sure that the lamp operates properly.

Інструкція з монтажу:

- Установку світлофіксована здійснюється при вимкненні електрики мережі.
- Підготувати місце для установки світлофіксована - монтажний отвір для вбудованих, посадочне місце для накладних.
- Взяти до уваги, що для встановлення потрібні дроти 220-240V 50 Гц, в тому числі дроті заземлення, якщо він є в світильнику.
- Підключити світлофік до мережі 220-240В 50 Гц. Якщо в світильнику передбачений дроті заземлення, його також необхідно підключити.
- Встановити світильник в отвір/місце встановлення світлофі / посадочне місце.
- Надійно закріпити.
- Включити світлофі в мережу і зафіксувати її.
- Переконайтеся, що після включення світлофі працює належним чином.

Інструкція по установке:

- Установку светлофиксированной осуществляется при выключенной электрике.
- Подготовить место для установки светлофиксированной - монтажное отверстие для встроенных, посадочное место - для накладных.
- Взять в учёт, что для установки требуются дроты 220-240V 50 Гц, в том числе провод заземления, если он есть в светильнике.
- Подключить светлофикс к сети 220-240В 50 Гц. Если в светильнике предусмотрено дроті заземления, его также необходимо подключить.
- Установить светлофикс в отверстие/посадочное место.
- Укрепить светлофикс надёжно и зафиксировать её.
- Включить светлофикс в розетку и убедиться в его корректной работе.

Vertretung des Herstellerwerks / Manufacturer Factory
afiliate / Filiale de l'usine du fabricant / Filiale di fabbrica
produttore / Filial de la fabrica / Fabrika de filial / Šube
Fabrik / Cabang pabrik / Branch Factory / Fabrika de rampla
/Branch Factory / Oddział fabryka / Filialna závoda
مصروفات المصنع / Өдүн заводу ирөөсүнө / Өдүн
производственныи завод / Өдүн ирөөсүнө / Өдүн
Дистрибутор / Дистрибутор / Дистрибутор / Distributor
тундубулгучу / Репрезентант / Өдүн / Өдүн / Өдүн
Сучасно Өдүн / Өдүн / Өдүн / Өдүн / Өдүн / Өдүн / Өдүн / Өдүн

