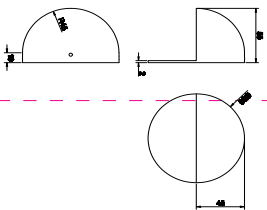


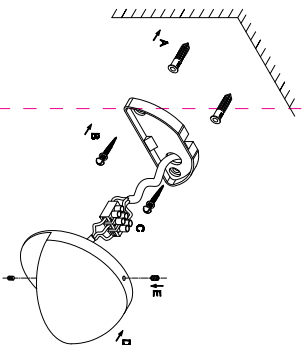
Instruction



MAX 7W
500 Lumen

Model: O033WL-L7W3K
Collection: Outdoor
Series: Mezzo

 Wall Lamps



Montageanleitung:

- Schalten Sie vor Installation der Leuchte über den Hauptschalter den Strom ab.
- Bereiten Sie den Platz vor, an dem Sie die Leuchte anbringen wollen: Für Einbauleuchten mit einer Montagebohrung und für Anbauleuchten mit einem Keil. Siehe ein 220V-240V 50Hz Stromkabel, wenn möglich mit Erdungsleiter, zum Einbauort.
- Verbinden Sie die Leuchte mit dem 220V-240V 50Hz Stromkabel. Wenn die Befestigung der Leuchte nicht, sondern die Befestigung oder an dafür vorgesehenen Platz.
- Verbinden Sie die Leuchte in der Montagebohrung und stecken Sie die Leuchte ein.
- Schalten Sie den Strom an und überprüfen Sie die Funktionsfähigkeit der Leuchte.

Assembly Manual:

- The installation of the lamp shall be performed with the power supply off.
- Prepare a place to install the lamp: a mounting hole for built-in lamps and a seat for surface-mounted lamps.
- Take 220V-240V 50Hz power wires, including a grounding wire, if any, out from the lamp. See the 220V-240V 50Hz power supply manual. If the lamp has a grounding wire, it shall be also connected.
- Install the lamp in the mounting hole/seat and secure tightly.
- Install a bulb in the socket and fix the bulb.
- Turn on the power supply for the lamp and make sure that the lamp operates properly.

Інструкція з монтажу:

- Установіть світлоприймача зафіксуйтеся при вимкненні електрики мережі.
- Підготуйте місце для установки світлоприймача - монтажний отвір для вбудованих, посадочне місце для накладних.
- Вийми з мережі установку проводів напруги 220V-240V 50 Гц, в тому числі дрот заземлення, якщо він є в світлоприймачу.
- Підключіть світлоприймач до мережі 220V-240V 50 Гц. Якщо в світлоприймачі дрот заземлення, його також необхідно підключити.
- Підключіть світлоприймач до встановленого дроту / посадочного місця і надійно зафіксуйте.
- Встановіть лампу у лямпочку і зафіксуйте її.
- Включіть подачу електричного струму до світлоприймача і переконатися в його правильній роботі.

Інструкція по установке:

- Установку светоприемника осуществляется при выключенной электрике.
- Подготовить место для установки светоприемника: посадочное отверстие для встраиваемых, посадочное место - для накладных.
- Вывести из сети установку проводов напруги 220V-240V 50 Гц, в том числе провод заземления, если он есть в светоприемнике.
- Подключить светоприемник к сети 220V-240V 50 Гц. Если в светоприемнике провод заземления, его также необходимо подключить.
- Установить светоприемник в монтажное отверстие/посадочное место и надежно зафиксировать.
- Установить лампу в лямпочку и зафиксировать ее.
- Включить подачу питания на светоприемник и убедиться в его корректной работе.

Vertretung des Herstellerwerks / Manufacturer factory
affiliate / Filiale de l'usine du fabricant / Filiale di fabbrica
produttore / Filial de la fabrica / Fabrica de filial / Sube
Fabrika / Cabang Pabrik / Branch Factory / Fabrice de rampla
/ Branch Factory / Oddział Fabryka / Ombinau zavoda
материалов / Одина заводу виробника / Одина
материалов-производителя / Одина заводу виробника /
Делегация производителя / Членство в фабрике /
fabrikafilialu / Pabrikas, 6-4126 / 1-2-2 0-2-2 China.

