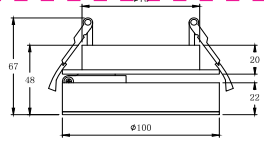
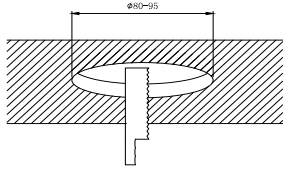
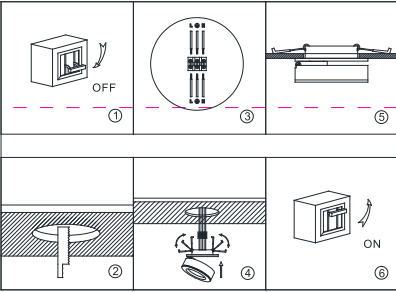


Instruction



MAX 12W
990 Lumen

Model: DL2003-L12W
Collection: Downlight
Series: Magic

 Recessed



Montageanleitung:

- Schalten Sie vor Installation der Leuchte über den Hauptschalter den Strom ab.
- Bereiten Sie den Platz vor, an dem Sie die Leuchte anbringen wollen: Für Einbauleuchten mit einer Montagebohrung und für Absenkleuchten mit einem Vier-Loch-Sockel 230-240V 50Hz Stromnetz, wenn möglich mit Eindringstich, zum Einbauort.
- Wechslen Sie die Leuchte mit dem 230-240V 50Hz Stromnetz. Wenn die Leuchte ein Vier-Loch-Sockel besitzt, müssen Sie die Leuchte in der vorgesehenen Platz, Leuchte in der Montagebohrung oder an dafür vorgesehenen Platz.
- Schalten Sie den Strom an und überprüfen Sie die Funktionsfähigkeit der Leuchte.

Assembly Manual:

- The installation of the lamp shall be performed with the power supply OFF.
- Prepare a place to install the lamp: a mounting hole for built-in lamps and a seat for surface-mounted lamps.
- Take 230-240V 50Hz power wires, including a grounding wire, if any, out from the lamp.
- Connect the lamp to the 230-240V 50Hz power supply network. If the lamp has a grounding wire, it shall be also connected.
- Install the lamp in the mounting hole/socket and secure properly.
- Install a bulb in the socket and fix the bulb.
- Turn on the power supply for the lamp and make sure that the lamp operates properly.

Інструкція з монтажу:

- Установку світильника здійснюється при вимкненні електричної мережі.
- Підготувати місце для установки світильника – монтажний отвір для вбудованих, посадочне місце для накладних.
- Підготувати дроти живлення: якщо він є в світильнику.
- Підключити дроти живлення до мережі 230-240В 50 Гц. Якщо в світильнику передбачений дрот для заземлення, його також необхідно підключити.
- Інальші застереження, а також інші вказівки дивитись на інструкції виробника.
- Встановити світильник у цоколь і зафіксувати її.
- Включити підставу електричного струму до світильника і переконатися в тому, що він працює правильно.

Інструкція по установке:

- Установка светильника осуществляется при выключенной электрической сети.
- Подготовить место для установки светильника – монтажное отверстие для встроенных, посадочное место для накладных.
- Вывести к месту установки провода питания 230-240V 50 Гц.
- Подключить светильник к сети 230-240В 50 Гц. Если в светильнике предусмотрен провод заземления, его также необходимо подключить.
- Установка светильника в цокольное отверстие/подключение не.
- Включить подставу питания на светильник и убедиться в его корректной работе.

Vertriebs- und Herstellerwerk / Manufacturer Factory
афісія / Filiale de fabrica / Fabrik / Filiale della fabbrica
produttore / Filiale de la fabrica / Fabrice de filial / Suabe
Fabrika / Cabang Pabrik / Brandi Factory / Filiala de
ramada / Branch Factory / Oddział Fabryka / Филиал
завода изготовителя / Oblas zavodu výrobce / Oblas
zavoda vyrábajúcich / Oblas zavodu zavoditel / Oblas zavodu
Директору заводу / директор / 工厂厂长 / 工厂长 / 工厂长
түштүктүндү / директор / 工厂长 / 工厂长 / 工厂长

Sicherheitshinweis

Die Informationen, die diese Anleitung enthält, sind vor dem Zusammenbau der Leuchte aufmerksam durchzulesen und bis zum Ablauf der Lebensdauer zu beibehalten.

Sicherheitsanforderungen:

- Die Installation und der Anschluss der Leuchte sollten durch qualifizierte Fachkräfte erfolgen.
- Achtung! Vor der Installation der Stromversorgung abschalten.
- Verwahren Sie die sich von dem Anschluss der Leuchte, dass die beschriebenen Daten der Stromversorgung mit denen übereinstimmen, die bei der Montage der Leuchte an Wand oder Decke ist auf eine sichere Bestätigung (unter Rückmeldung des Gewinners der Leuchte) zu achten.
- Die Leuchte nur bestimmungsgemäß verwenden. Die zur Installation von Wohnräumen gedruckte Anleitung nicht im Rahmen mit hoher Feuchtigkeit benutzen.
- Alle Teile für der Netzanschluss sollten frei von Verformungen und Krümmen sein.
- Es das Außenblech bzw. die Aufhängung beschädigt werden, so ist dies sofort zu melden, um eine Verletzung durch einen Stromschlag zu vermeiden.
- Bevor Sie Lampen in der Leuchte ersetzt, ist die Stromversorgung abzuschalten. Es sollte gewartet werden, bis die Lampen abgekühlt sind. Warten Sie den Typ und die Leistung der Lampe, die im Schema für die Montage angegeben sind. Bei der Installation einer Lampe nur einer anderen Leistung, als vom Hersteller angegeben, übernimmt die Verantwortung der Anwender.
- Entfernen Sie die Stromversorgung nicht ohne Erlaubnis des Herstellers. • Die Leuchte nicht abdecken.
- Von Kindern fern halten.

Beschreibung der Symbole:

Die folgenden Symbole stehen vor der Erklärung des Ersatzrasters:

- Schutzklasse I. Diese Lampe ist durch ein Schutzblech (gehörige Leitung) an die Schutzklasse der Erdung anzuschließen.
- Schutzklasse II. Es ist eine doppelte bzw. verstärkte Isolierung vorhanden. Die Schutzleitung wird nicht benötigt.
- Schutzklasse III. Niederspannungsleuchte.
- Das Gerät ist nur für eine Lampe mit einer Schutzanforderung oder einer Niederspannungslampe geeignet. Ein Schutzblech ist nicht obligatorisch.
- Die Leuchte ist nicht zur Befestigung durch Werkzeugschutz geeignet.
- Der Mindestabstand der Lampe zu jedem beleuchteten Objekt in Metern. Bitte finden Sie den geeigneten Abstand auf dem Schutzblech.
- Nur im Innenaufbau benutzen.
- Nur im Freien.
- Es das Ersatzglas nicht mit dem Halsring entsorgen. Sie müssen es bei einer Einrichtung entsorgen, die zur Entsorgung von elektrischen Geräten geeignet ist.

Bedienungsanweisung:

- Vor der Reinigung des Ersatzrasters die Stromversorgung mit dem Schalter unterbrechen.
- Esas Entlegen von Leuchtmittel in den Verteilungskasten oder auf jeden Fall vor der Reinigung die Lampe für einen Zeitraum von 10 Minuten abkühlen lassen.
- Nur einwechseln steckendes Licht benutzen.
- Die Leuchte ist nicht für den Einsatz des Glases über den Zeitraum für 2 Jahres (3 Jahren –LED) mehrerer Leistung durchdringend. Die Garantieverbindungen gelten nicht, wenn das Ersatzglas ohne Genehmigung manipuliert wurde.

Safety Guidelines

The information contained in these guidelines shall be studied prior to the assembly of the lighting fixture and kept until the end of the product's performance life.

Safety Requirements:

- Installation and connection of the lighting fixture shall be conducted by a electrician.
- Attention! Cut off the power supply prior to the start of installation.
- Before connecting the lighting fixture, make sure the network technical data is in compliance with the specifications indicated on the product.
- Use the lighting fixture with the correct attachment. Read the section to use lighting fixtures in accordance with their intended purpose. Do not use lighting fixtures which are designed for illumination of indoor living spaces, for outdoor applications; do not use lighting fixtures with protection class III in rooms with high humidity.
- Do not connect the connection to the power supply shall be free from moisture and dirt.
- If an external cable or cord is damaged, it shall be replaced to avoid the hazard of electrical current-induced injury.
- Before the replacement of a light bulb, cut off the power supply of the lighting fixture and wait until the light bulb has cooled off.
- If a lamp is warmer than the specified one is installed, the manufacturer shall not be liable for safety and integrity of the product. For use in the power supply network with the voltage of not more than 220-240V.
- Do not cover the lighting fixture.
- Keep children from climbing.

Description of Symbols:

All effective symbols are indicated on the product's package.

- Protection class I. This lamp shall be connected through the protective electrical cable (yellow and green wire) to the grounding protective terminal.
- Protection class II. Double or reinforced insulation is provided. Protection grounding is not required.
- Protection class III. Low-voltage lighting fixture.
- The device is intended only for lamps with protection or for low-pressure lamps. Use of protective glass is not necessary.
- The lighting fixture is not suitable for being covered with thermal insulation material.
- The minimum distance in meters from the lamp to any flammable item. Please find the accurate distance on the lamp sticker.
- For indoor use only.
- For outdoors use only.
- Do not put this product in liquid household waste until the end of its lifetime. You shall discard it in the place intended for waste electrical equipment.

Maintenance Guidelines:

- Prior to cleaning of the product, cut off the power supply by turning off the switch.
- Disconnecting in the distribution box or on any part of electrical wiring.
- Before you start cleaning, wait until the lamp cools off for 10 minutes.
- Use soft dry cloth only.
- For warranty claims, the contact, contact the place of purchase.
- The manufacturer gives the warranty for performance of the equipment for 2 years (3 years for LED) starting from the date of delivery by distributor. The warranty obligations shall not be valid if unauthorized modifications have been introduced in the product.

Инструкция по технике безопасности

Информацию, изложенную в данной инструкции, необходимо тщательно изучить перед сборкой светильника и сохранять до окончания срока использования изделия.

Требования безопасности:

- Установка и подключение светильника должны производиться квалифицированными специалистами.
- Внимание! Перед тем, как начать установку, отключите подачу электроэнергии.
- Перед подключением светильника убедиться, что технические данные ему соответствуют данным, указанным на упаковке.
- Использовать светильник только с правильными типами ламп. Прочитайте внимательно все указания по эксплуатации лампы. Предоставление для установки вкрученных лампочек посредством использования не указанных в инструкции лампы может привести к повреждению светильника и плавлению проводов.
- Все элементы подключения к электропитанию должны быть выполнены в строгом соответствии с требованиями, указанными на упаковке.
- Если внешний кабель или шнур поврежден, то он должен быть заменен, чтобы избежать опасности получения травмы электрическим током.
- Перед заменой лампочки светильник необходимо обесточить и выждать некоторое количество времени.
- Перед тем, как заменить лампочку, убедитесь, что вы используете лампочку той же мощности, что и лампочка, которую вы заменяете. Проверьте, чтобы напряжение не превышало значения, указанного на упаковке лампы.
- Для использования в помещениях с повышенной влажностью, например в ванной комнате, используйте лампы с напряжением не более 220-240V.
- Не накрывайте светильник.
- Берегите от детей.

Описание символов:

Во всех случаях символы указаны на упаковке изделия.

- Класс защиты I. Эта лампа должна быть соединена защитным электропроводом (желтый/зеленый провод) с защитной клеммой заземления.
- Класс защиты II. Предусмотрена двойная изоляция или усиленная изоляция. Защитное заземление не требуется.
- Класс защиты III - светильник низковольтного напряжения.
- Прибор предназначен только для лампы. С защитой или лампы низкого давления. Нежелательно использование защитного стекла.
- Светильник не подходит для того, чтобы закрывать его теплоизоляционным материалом.
- Минимальное расстояние от лампы до любого освещенного объекта в метрах. Пожалуйста, найдите точное расстояние на наклейке на лампе.
- Используйте только внутри помещений.
- Для наружного использования.
- Не помещайте это изделие в обычные бытовые отходы до конца его жизненного цикла. Вы должны утилизировать его в месте, предназначенном для электрических отходов.

Инструкция по обслуживанию:

- Перед очисткой изделия отключите электропитание, выключив переключатель.
- Исключите попадание влаги в распределительную коробку или на любую часть электропроводки.
- Прежде, чем вы начнете очистку, дайте лампе остыть в течение 10 минут.
- Используйте только мягкую сухую ткань.
- Для гарантийных требований обращайтесь по месту покупки.
- Компания производителем гарантирует работу данного оборудования в течение 2 лет (3 лет для светодиодных изделий) с даты поставки дистрибутором. Гарантийные обязательства не действуют в случае внесения неавторизованных изменений в изделие.

ISTRUZIONE A TECNICA SICUREZZA

Informazione, contenute in questa istruzione, devono essere attentamente lette prima dell'assemblaggio del prodotto e conservate fino al termine della vita utile del prodotto.

REQUISITI DI SICUREZZA:

- L'installazione e l'allacciamento dell'apparecchio devono essere eseguiti da personale qualificato.
- Attenzione! Prima di iniziare l'installazione, assicurarsi che i dati tecnici dell'apparecchio corrispondano a quelli indicati sulla confezione.
- Utilizzare l'apparecchio solo con i tipi di lampadine specificati nella confezione.
- Leggere attentamente tutte le istruzioni di sicurezza contenute nella confezione delle lampadine. L'installazione di lampadine non conformi può causare danni all'apparecchio e fusione dei fili.
- Tutti gli elementi di collegamento all'alimentazione elettrica devono essere eseguiti in conformità con le norme tecniche indicate sulla confezione.
- Se il cavo esterno è danneggiato, deve essere sostituito.
- Prima di sostituire la lampadina, assicurarsi che l'alimentazione elettrica sia stata interrotta e attendere che la lampadina si sia raffreddata.
- Assicurarsi che la potenza della lampadina sia uguale a quella indicata sulla confezione.
- Non coprire l'apparecchio.
- Evitare che i bambini saliscano sull'apparecchio.
- Proteggere l'apparecchio dalle intemperie.
- Non utilizzare l'apparecchio in ambienti con umidità elevata, come bagni o cucine.
- Non coprire l'apparecchio con materiali infiammabili.
- Prima di smaltire l'apparecchio, assicurarsi che l'alimentazione elettrica sia stata interrotta. Prima di smaltire l'apparecchio, assicurarsi che l'alimentazione elettrica sia stata interrotta.

DESCRIZIONE DEI SIMBOLI:

Tutti i simboli efficaci sono indicati sulla confezione del prodotto.

- Classe di protezione I. Questa lampadina deve essere collegata al sistema di messa a terra attraverso il cavo di protezione (cavo giallo/verde).
- Classe di protezione II. È prevista una doppia o rinforzata isolamento. La messa a terra non è necessaria.
- Classe di protezione III - apparecchio a bassa tensione.
- L'apparecchio è destinato solo per lampadine. Con protezione o lampadine a bassa tensione. Non è consigliabile l'uso di vetro protettivo.
- L'apparecchio non è adatto per essere coperto con materiali isolanti termici.
- La distanza minima in metri tra la lampadina e qualsiasi oggetto infiammabile. Si prega di trovare la distanza esatta sulla etichetta della lampadina.
- Utilizzare solo all'interno.
- Per uso esterno.
- Non gettare questo prodotto nei rifiuti domestici fino alla fine della sua vita utile. Si deve smaltire in un luogo appropriato per i rifiuti elettrici.

ISTRUZIONE DI MANUTENZIONE:

- Prima di pulire l'apparecchio, assicurarsi che l'alimentazione elettrica sia stata interrotta.
- Evitare l'ingresso di umidità nella scatola di distribuzione o in qualsiasi parte dell'elettricità.
- Prima di iniziare la pulizia, attendere che la lampadina si sia raffreddata per 10 minuti.
- Utilizzare solo un panno morbido e asciutto.
- Per le richieste di garanzia, rivolgersi al rivenditore.
- La compagnia produttrice garantisce il funzionamento dell'apparecchio per 2 anni (3 anni per LED) a partire dalla data di consegna al distributore. Le responsabilità di garanzia non sono valide se vengono apportate modifiche non autorizzate all'apparecchio.

INFORMAZIONI SULLA SICUREZZA:

Non gettare questo prodotto nei rifiuti domestici fino alla fine della sua vita utile. Si deve smaltire in un luogo appropriato per i rifiuti elettrici.