

Тауардың аты: Gauss жарықдиодты сенсорлық шам, «К» үлгісі

үлгісі (артикул): 9021533235, 9021531235-D, 9021531235, 9021533206, 9021531206-D, 9021531206

Тауар қолданудың максаты мен талабы: Ас үйді, шкафтарды және жұмыс үстелдерін жарықтандыру үшін

Шығарылған күні: 10/2020

Кепілдік: 18 айлар

Қызмет ету мерзімі: 35 000 сағат

Өндіруші \ Мекенжай: NINGBO DELIGHT INTERNATIONAL TRADE CO.,LTD F/10,6#BUILDING,C DISTRICT, No. 12, LANE 299 GUANGHUA ROAD NINGBO, P.R.China / НИНБО ДЕЛАЙТ ИНТЕРНЕСЕНАЛ ТРЕЙД Ко., ЛТД Ф/10, 6#БУИЛДИНГ, С ДИСТРИКТ, Номер. 12, ЛАЙН 299, ГУАНДЖОУ РОУД НИНБО, Қытай

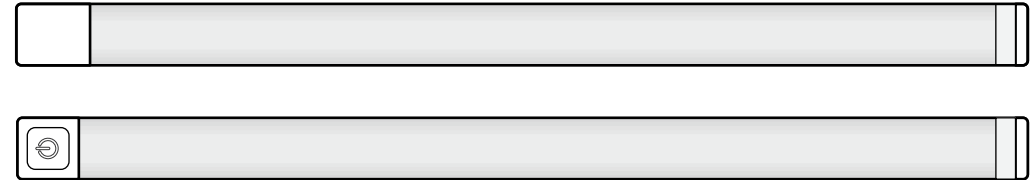
Жеткізуші \ Мекенжай: ООО ТПК «ВАРТОН», РФ, 121354, г. Москва, ул. Дорогобужская, д. 14, стр. 6; Телефон: +74956498133 www.gauss.ru / ТПК Varton LLC, 121354, Мәскеу қаласы, Дорогобужская көшесі, 14 үй, 6 ғимарат, www.gauss.ru; Тел.: 8 495 649 81 33

Қазақстан Республикасына Тауардың сапасы бойынша наразылықтарды қабылдауға өкілетті тұлға \ Мекенжай: Тұтынушыдан талаптарды қабылдау үшін Жеткізуші (Өндіруші) уәкілеттік берген заңды тұлғаның атауы және мекен-жайы: «Apple City Distributors» ЖШС, 050062, Алматы қ., Ул. Зейнолла Кабдолов, 1/7. +7 727 2500550

Тауар белгісі: GAUSS / ГАУСС

Ережеге қойылатын талаптар: ТР ТС 004/2011 «О безопасности низковольтного оборудования», ТР ТС 020/2011 «Электромагнитная совместимость технических средств», ТР ЕАЭС 037/2016 «Об ограничении применения опасных веществ в изделиях электротехники и радиоэлектроники»

Паспорт и руководство по эксплуатации на светодиодные модульные светильники Gauss® модель «К»



Произведено в КНР

Дата производства: 10/2020
Номер партии: KLS-2020

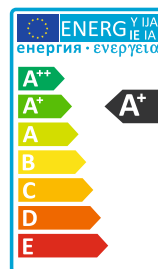
Производитель: NINGBO DELIGHT INTERNATIONAL TRADE CO., LTD F/10, 6#BUILDING, C DISTRICT, No. 12, LANE 299 GUANGHUA ROAD NINGBO, P.R.China / НИНБО ДЕЛАЙТ ИНТЕРНЕСЕНАЛ ТРЕЙД Ко., ЛТД Ф/10, 6#БУИЛДИНГ, С ДИСТРИКТ, Номер. 12, ЛАЙН 299, ГУАНДЖОУ РОУД НИНБО, КИТАЙ

Импортер: ООО ТПК «ВАРТОН», РФ, 121354, город Москва, улица Дорогобужская, дом 14, строение 6
Телефон: +7 495 6498133
www.gauss.ru

Для отзывов и предложений: comment@gauss.ru



Модель	Артикул	Место и дата продажи	Штамп магазина и подпись продавца



Общее описание

Светодиодные сенсорные модульные светильники Gauss® моделей «К» предназначены для освещения и служат для бытового использования. В модульные светильники Gauss® встроены яркие светодиоды обеспечивающие оптимальное освещение рабочих поверхностей кухонных столов, шкафов и подсветки предметов интерьера при минимальном потреблении электроэнергии в течение длительного срока службы. В светильниках моделей «К» сенсорные датчики для управления освещением без использования стандартных выключателей.

Технические характеристики

- Индекс цветопередачи: Ra > 80;

- Напряжение электропитания / частота тока: AC 170-260 В / 50-60 Гц;
- Выходное напряжение источника питания: DC 12 В;
- Выходной ток источника питания: 1000 мА;
- Коэффициент мощности: PF > 0,5;
- Коэффициент пульсации: IRF < 5 %;
- Угол светового пучка: 180°;
- Пылевлагозащита: IP20;
- Температура эксплуатации: от 0 °С до +50 °С;
- Срок службы: до 35 000 часов;
- Гарантия: 18 месяцев;
- Класс защиты от поражения электрическим током: II;
- Материал корпуса: металл, пластик;
- Материал рассеивателя: пластик.

Артикул	Модель	Мощность, Вт	Световой поток, лм	Цветовая температура, К	Вес, кг	Габаритный размер светильника, мм	Цвет корпуса	Режим работы
9021533235	К	3.5	350	4000	0,15	300×25×13	белый / серебристый	дополнительный модуль, без сенсора
9021531235-D	К	3.5	350	4000	0,15	320×25×13	серый	основной модуль, вкл. / выкл. и диммирование (6-100 %) от прикосновения к датчику
9021531235	К	3.5	350	4000	0,16	325×25×13	серый	вкл. / выкл.; режим открытый ящик; тип датчика – инфракрасный сенсор
9021533206	К	6	600	4000	0,25	500×25×13	серый	дополнительный модуль, без сенсора
9021531206-D	К	6	600	4000	0,25	520×25×13	серый	основной модуль, вкл. / выкл. и диммирование (6-100 %) от прикосновения к датчику
9021531206	К	6	600	4000	0,26	525×25×13	серый	вкл. / выкл.; режим открытый ящик; тип датчика – инфракрасный сенсор

Производитель оставляет за собой право вносить в конструкцию и комплектацию изделия технические изменения и усовершенствования, не ухудшающие технические характеристики изделия, в любое время и без предварительного уведомления.

Комплектация

Дополнительный модуль:

- светодиодный модуль – 1 шт.;
- комплект крепежных элементов – 1 шт.;
- двойной скотч для крепления модуля к любой гладкой поверхности без использования отвертки – 1 шт.;
- соединительный кабель и коннектор (для подключения к основному модулю) – 1 шт.;
- паспорт изделия – 1 шт.

Основной модуль:

- светодиодный модуль – 1 шт.;
- комплект крепежных элементов – 1 шт.;
- двойной скотч для крепления модуля к любой гладкой поверхности без использования отвертки – 1 шт.;
- источник питания – 1 шт.;
- паспорт изделия – 1 шт.

Рекомендации по установке

- Перед установкой закрепите светильник на поверхности с помощью крепежных элементов и подключите к источнику питания через соответствующий разъем (рис. 1);

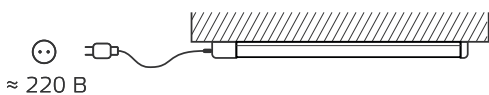


Рис. 1. Подключение к источнику питания

- Сенсорные модульные светильники Gauss модели «К» обладают сенсорными датчиками, позволяющие включать / выключать. Режимы работы зависят от серии светильников;

Модель	Управление
К	<p>Для артикулов (99021531235-D, 021531206-D): Для включения / выключения освещения, произведите короткое касание рукой к датчику расположенному на корпусе основного модуля.</p> <p>Для диммирования (6% – 100%) коснитесь датчика рукой и удерживаете касание до выбора нужного уровня освещения (рис. 2);</p> <p>Дополнительный модуль включается / выключается за счет управления основным модулем. Для подключения к основному модулю, необходимо использовать соединительные кабели или коннектор, входящие в комплект (рис. 5);</p> <p>Для артикулов (9021531235, 9021531206): Светильник снабжен инфракрасным сенсором и работает в двух режимах:</p> <p>Режим 1: Для включения / выключения освещения, произведите короткое движение рукой рядом с датчиком на расстоянии 1-3 см (рис. 3);</p> <p>Режим 2: На корпусе светильника расположен переключатель (рис. 4), в случае выбора режима 2, светильник будет автоматически включаться при удалении любого предмета рядом с датчиком – режим открытый ящик.</p>

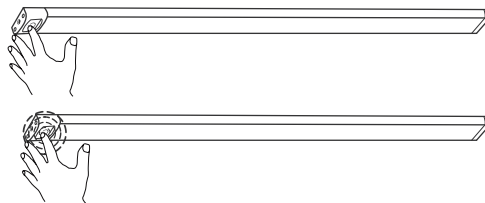


Рис. 2. Управление светильником

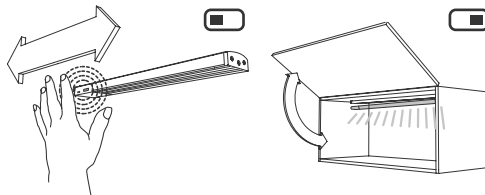


Рис. 3. Управление светильником (режим 1)

Рис. 4. Управление светильником (режим 2)

- Светодиодные модульные светильники можно соединять между собой для увеличения длины освещения (рис. 5), для этого необходимо дополнительно приобрести дополнительный модуль и приобрести сетевой источник питания GAUSS 36 Вт для модульной системы (артикул GAA001), если необходимо подключить два и более дополнительных модуля к основному светильнику;

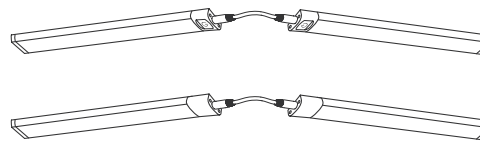


Рис. 5. Подключение светильников моделей «К» к источнику питания

- Максимальная длина модульной системы (совокупная длина всех модулей) не должна превышать 2 метра или совокупную мощность системы 36 Вт;
- Для корректной работы модульной системы рекомендуется соединять светильники между собой одной и той же модели (название модели указано в виде латинской буквы на упаковке и в данной инструкции). Необходимые соединительные элементы для подключения светильников содержится в комплекте к дополнительному источнику питания GAUSS 36 Вт для модульной системы и в комплекте с дополнительным модулем.

Эксплуатация

- Монтаж, демонтаж и обслуживание продукции Gauss® должны производиться при выключенном электропитании;
- Не допускаются физические воздействия, приводящие к механическим повреждениям продукции Gauss® (сколы, трещины, вмятины и пр.);
- Проводить монтаж и демонтаж продукции Gauss® рекомендуется в соответствии с прилагаемыми инструкциями лицом, имеющим специальный допуск для проведения соответствующих работ;
- К сокращению срока службы и преждевременному выходу из строя продукции Gauss® могут привести:
 - перегрузка при подаче повышенного и пониженного напряжения;
 - отклонения от температурных пределов надёжной работы.

Сертификация и утилизация

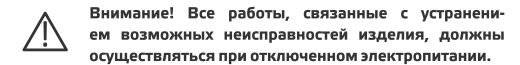
- Вся продукция Gauss® соответствует требованиям Технического регламента Таможенного Союза: ТР ТС 004/2011 «О безопасности низковольтного оборудования», ТР ТС 020/2011 «Электромагнитная совместимость технических средств», ТР ЕАЭС 037/2016 «Об ограничении применения опасных веществ в изделиях электротехники и радиоэлектроники»;
- Информация о сертификатах:
 - ДС ЕАЭС N RU Д-СН.НВ11.В.17624/20 от 03.08.2020 до 02.08.2025; Выдан: ООО «СЕРТИФИКА» 105122, РОССИЯ, г. Москва, ш. Щёлковское, д. 2а, этаж 10, помещ. I, офис 1062-1070;
 - СС ЕАЭС RU С-СН.НВ26.В.01001/20 от 15.10.2020 до 14.10.2025; Выдан: ООО «Сертификационная Компания» 305004, РОССИЯ, Курская обл, г. Курск, ул. Садовая, д. 10А, литер В, офис 223;
- Продукция Gauss® экологически безопасна, не требует

специальных условий и разрешений для утилизации, не относится к опасным отходам.

Условия транспортировки и хранения

- Условия транспортирования продукции Gauss® в зависимости от воздействия механических факторов должны соответствовать группе С ГОСТ 23216, в том числе в части воздействия климатических факторов — группе условий хранения 2 по ГОСТ 15150;
- Условия хранения светильников должны соответствовать группе условий хранения 2 ГОСТ 15150.

Возможные неисправности и способы их устранения



Внимание! Все работы, связанные с устранением возможных неисправностей изделия, должны осуществляться при отключенном электропитании.

- Если модульный светильник Gauss® не работает:
 - проверьте наличие сетевого напряжения электропитания 220 В;
 - убедитесь в целостности всех проводов и изоляции;
 - убедитесь в целостности всех соединений;
- Если вышеперечисленные способы Вам не помогли, для устранения неисправности обратитесь за помощью к квалифицированным специалистам.

Требования безопасности



Внимание! Перед установкой или заменой отключите электропитание!

- Во избежание несчастных случаев категорически запрещается производить монтаж и демонтаж продукции Gauss® при включенном электропитании;
- В целях повышения надежности и увеличения срока службы рекомендуется периодически осматривать находящуюся в эксплуатации продукцию Gauss® с целью обнаружения возможного загрязнения, механических повреждений и оценки работоспособности.

Гарантийные обязательства

- Гарантийный срок 18 месяцев от даты покупки при условии соблюдения условий эксплуатации, но не более 24 месяцев от даты производства;
- При отсутствии штампа магазина или торгующей организации, срок гарантии исчисляется с первого числа месяца производства продукции Gauss®.

Необходимые условия для предоставления гарантии на продукцию Gauss®

- Замена подложит не работающая / не исправно работающая продукция Gauss® при условии соблюдения потребителем правил использования, хранения и эксплуатации;
- Не подложит замене продукция Gauss®:
 - вышедшая из строя в результате попадания внутрь корпуса посторонних предметов, жидкостей, других материалов и веществ, не предназначенных для контакта с продукцией;
 - получившая повреждения и/или вышедшая из строя из-за неправильной установки и подключения;
 - вышедшая из строя в результате действия обстоятельств непреодолимой силы: пожар, затопление и т.п.;
- Все вышеизложенные условия гарантии действуют в рамках законодательства РФ, регулирующего защиту прав потребителя, и не распространяются на случаи использования продукции Gauss® в целях предпринимательской деятельности.