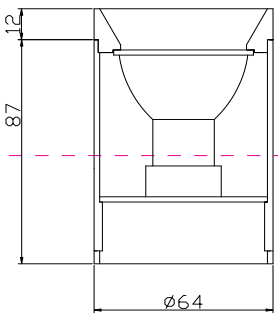


Instruction

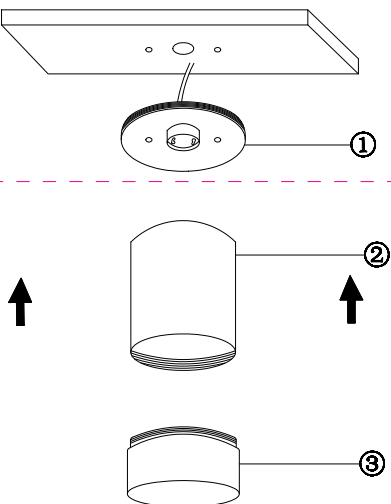


Model: C008CW-01B
Collection: Ceiling & Wall

 Ceiling Lamps



1 x GU10 (10W)



Montageanleitung:

- Schalten Sie vor Installation der Leuchte über den Hauptschalter den Strom ab.
- Bereiten Sie den Platz vor, an dem Sie die Leuchte anbringen wollen: Für Einbauleuchten mit einer Montagebohrung und für Anbauleuchten mit einem Keil. Siehe in 220V-240V 50Hz Stromnetz, wenn möglich mit Erdungsleiter, zum Einbauort.
- Verbinden Sie die Leuchte mit dem 220V-240V 50Hz Stromnetz. Wenn die Befestigung der Leuchte nicht durch die Montagebohrung oder an dafür vorgesehenen Platz, Leuchte in der Montagebohrung stecken lassen.
- Verbinden Sie die Leuchte in der Fassung.
- Schalten Sie den Strom an und überprüfen Sie die Funktionsfähigkeit der Leuchte.

Assembly Manual:

- The installation of the lamp shall be performed with the power supply disconnected.
- Prepare a place to install the lamp: a mounting hole for built-in lamps and a seat for surface-mounted lamps.
- Take 220V-240V 50Hz power wires, including a grounding wire, if any, out of the wall.
- Connect the lamp to the 220V-240V 50Hz power supply network. If the lamp has a grounding wire, it shall be also connected.
- Install the lamp in the mounting hole/socket and secure tightly.
- Install a bulb in the socket and fix the bulb.
- Turn on the power supply for the lamp and make sure that the lamp operates properly.

Інструкція з монтажу:

- Установіть світлоприймача зафіксуйтеся при вимкненні електрики мережі.
- Підготуйте місце для установки світлоприймача - монтажний отвір для вбудованих, посадочне місце для накладних.
- Виведіть дроти з розетки/на стіну від 220-240V 50 Гц, в тому числі дрот заземлення, якщо він є в світлоприймачу.
- Підключіть світлоприймач до мережі 220-240В 50 Гц. Якщо в світлоприймачі є дроти заземлення, його також необхідно підключити.
- Підключіть дроти до світлоприймача / встановіть світлоприймача в надійно закріплити.
- Встановіть лампу у лямпочку і зафіксуйте її.
- Включіть подачу електричного струму до світлоприймача і переконатися в тому, що лампа працює правильно.

Інструкція по установке:

- Установите светлоприймача осуществитеся при выключенной электрике.
- Подготовьте место для установки светлоприймача: посадочное отверстие для встраиваемых, посадочное место для накладных.
- Выведите к месту установки провода питания 220-240V 50 Гц.
- Подключите светлоприймач к сети 220-240В 50 Гц. Если в светлоприймаче есть дрот заземления, его также необходимо подключить.
- Установите светлоприймача в монтажное отверстие/посадочное место.
- Установите лампу в лямпочку и зафиксуйте ее.
- Включите подачу питания на светлоприймач и убедитесь в его корректной работе.

Vertretung des Herstellerwerks / Manufacturer factory
affiliate / Filiale de l'usine du fabricant / Filiale di fabbrica
produttore / Filial de la fabrica / Fabrica de filial / Sube
Fabrika / Cabang Pabrik / Branch Factory / Fabrika de raminta
/ Branch Factory / Oddział Fabryka / Oficina завода
материалов / Oficina de materiais / Oficina de materiais
de la fábrica / Oficina de materiales de la fábrica /
Делегация завода / Делегация фабрики / Делегация
fabrikant/fabrik / Репрезентација / 代表 工場 China.

