

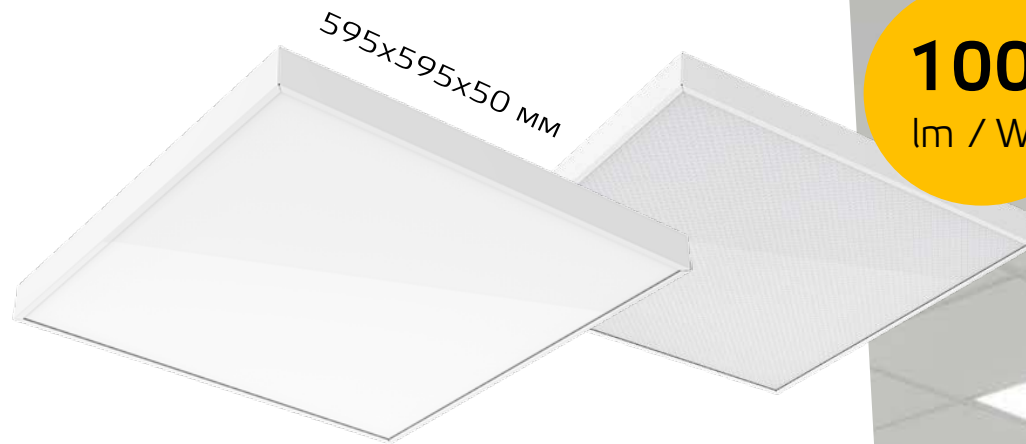


Сделано в России на заводе в г. Богородицк



Сертификаты соответствия

Дешевле российских аналогов **>15%**



100
lm / W

Мощность	Цветовая температура	Рассеиватель	Lm	Пылевлагозащита	Доп. исполнения
35 W	4000 K	Призма →	3500 lm	IP40	Аварийное
	6500 K	Опал →	3000 lm		

Комплектующие надежных производителей:

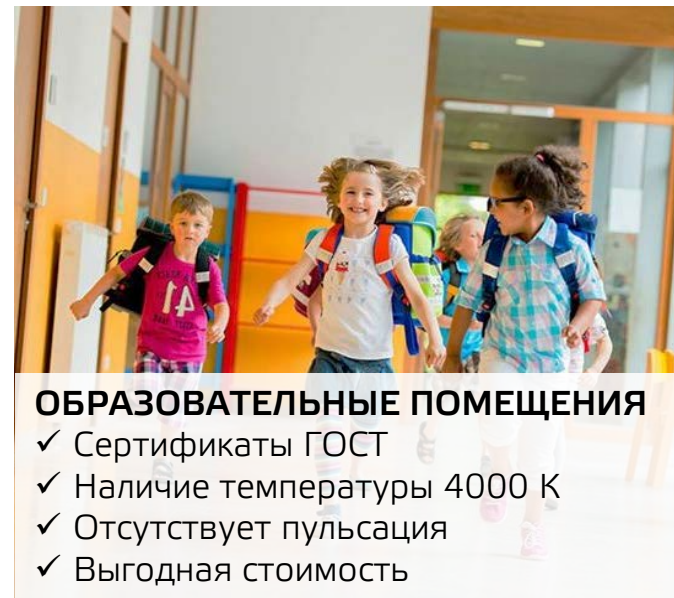
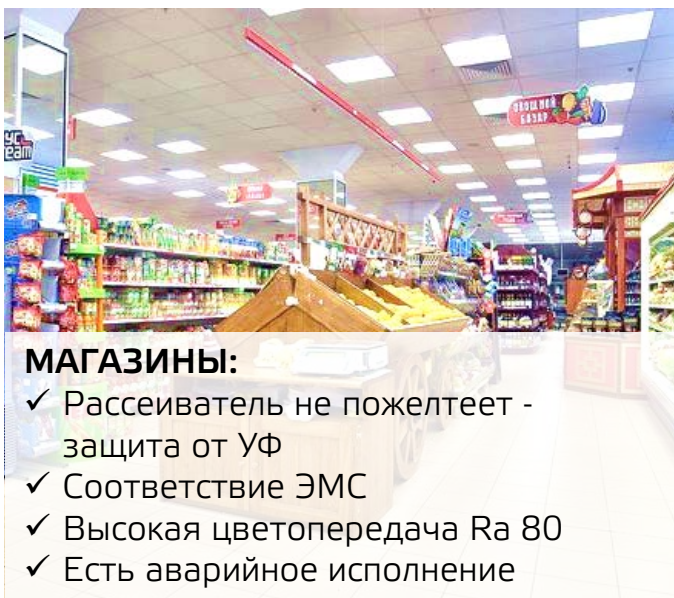
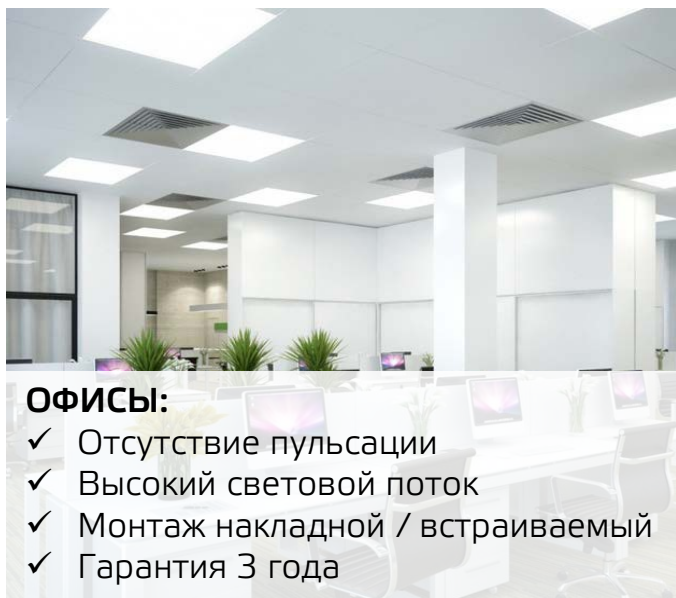
1. Клеммная колодка **WAGO**;
2. Антикоррозионная краска **JOTUN**;
3. Светодиоды **REFOND**;
4. Драйвер сделан под заказ на производственной площадке **Philips**.



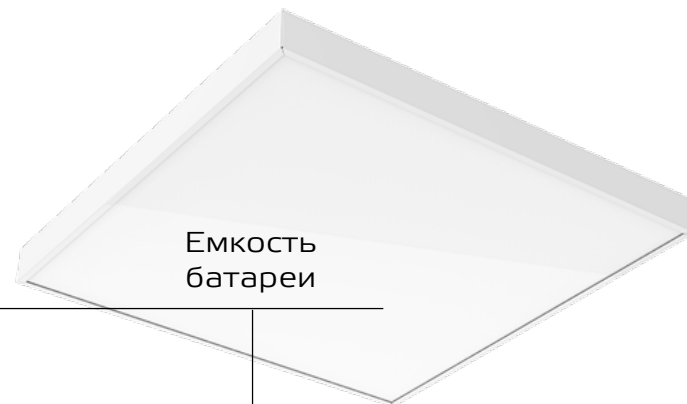
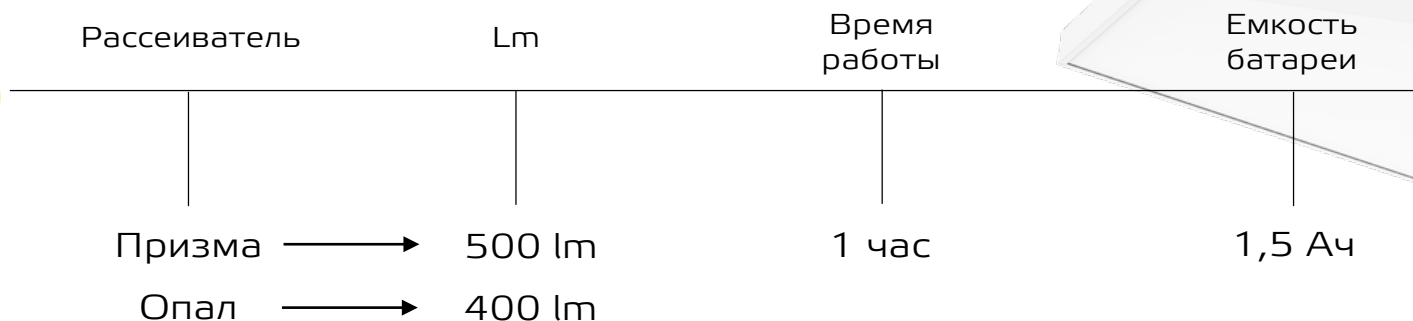
Отсутствует пульсация

3 года
гарантия





Аварийное исполнение **MiR**



Технические характеристики светильника

1. Мощность: 35 W;
2. Рабочее напряжение: 198-242 V;
3. Цветовая температура: 4000K, 6500K;
4. Световой поток:
призма – 3500 lm / 3500 lm;
матовый – 3000 lm / 3000 lm;
5. Индекс цветопередачи: Ra>80;
6. Степень защиты: IP40;
7. Коэффициент пульсации: <2%;
8. Коэффициент мощности: >0,95;
9. Соответствие: ТР ТС 004/2011 и
ТР ТС 020/2011, ТР ЕАЭС 037/2016;
10. Гарантия: 3 года;
11. Срок службы: 40 000 часов;
12. Тип рассеивателя: призма, матовый;
13. Монтаж: встраиваемый и накладной

Технические характеристики АКБ

1. Время работы в аварийном режиме: 1 ч.;
2. Тип батареи: LiFePO4;
3. Напряжение батареи: 6,4 V;
4. Ёмкость батареи: 1,5 Ач;
5. Гарантия АКБ: 1 год;
6. Световой поток в аварийном режиме:
призма – 500 lm / 500 lm;
матовый – 400 lm / 400 lm;

Артикул	Артикул с БАП	Наименование
G1-A0-00070-01G03-2003540	G1-A0-00070-01GA3-2003540	MiR 35 Вт, 4000K, призма, 3500 lm
G1-A0-00070-01G03-2003565	G1-A0-00070-01GA3-2003565	MiR 35 Вт, 6500K, призма, 3500 lm
G1-A0-00070-01G02-2003540	G1-A0-00070-01GA2-2003540	MiR 35 Вт, 4000K, матовый, 3000 lm
G1-A0-00070-01G02-2003565	G1-A0-00070-01GA2-2003565	MiR 35 Вт, 6500K, матовый, 3000 lm